

# **BOAS PRÁTICAS DE SANIDADE ANIMAL E MANEJO DE CURRAL**

**MÉD. VET. EDUARDO DE A. S. FLORENCE**  
**ANALISTA EM PECUÁRIA SUSTENTÁVEL**



# IMPORTÂNCIA DA SANIDADE ANIMAL

## ➤ PORTEIRA PARA FORA:

- DEFESA SANITÁRIA (LEGISLAÇÃO, INDEA)
- COMERCIALIZAÇÃO (BARREIRAS SANITÁRIAS)

## ➤ PORTEIRA PARA DENTRO:

- DIMINUIÇÃO DAS PERDAS E CUSTO DE PRODUÇÃO
- AUMENTO DA EFICIÊNCIA PRODUTIVA

## ➤ SAÚDE HUMANA:

- CONTROLE DE ZONÓSES
- SEGURANÇA ALIMENTAR



PREVENÇÃO  
\$



TRATAMENTO  
\$\$\$\$\$\$

**PLANEJAMENTO  
ESTRATÉGIA**

**SOCORRO  
EMERGÊNCIA**



# CRITÉRIOS PARA BOA IMUNIZAÇÃO DE REBANHO

- **BOA CONSERVAÇÃO**
  - **BOA APLICAÇÃO**
  - **BOAS INSTALAÇÕES**
  - **BOA CONDIÇÃO ANIMAL (BEM ESTAR ANIMAL)**
  - **PLANEJAMENTO SANITÁRIO/CAPACITAÇÃO**
- 
- The image features a hand in the foreground holding a large, clear medical syringe with a white plunger and a needle. The syringe is positioned vertically, with the needle pointing downwards. In the background, a herd of black and white cows is grazing in a field. The entire scene is overlaid with a semi-transparent orange filter. The text is overlaid on the left side of the image.



# BOA CONSERVAÇÃO

TEMPERATURA ENTRE 2 e 8 °C ( $\pm 5$  °C)



# BOA APLICAÇÃO

- **EQUIPAMENTOS**
  - **HIGIENE**
  - **DOSAGEM**
  - **LOCAL DE APLICAÇÃO**
  - **VACINADORES/CAPACITAÇÃO**
- 
- A photograph showing a person in a white lab coat administering a vaccine to a horse's neck. The person is holding a large syringe and injecting the vaccine into the horse's neck. The background is a wooden wall.



# EQUIPAMENTOS



# CONTENÇÃO





# BOAS INSTALAÇÕES





# BOAS INSTALAÇÕES???





# BOAS INSTALAÇÕES





# BOAS INSTALAÇÕES





# BOAS INSTALAÇÕES ???



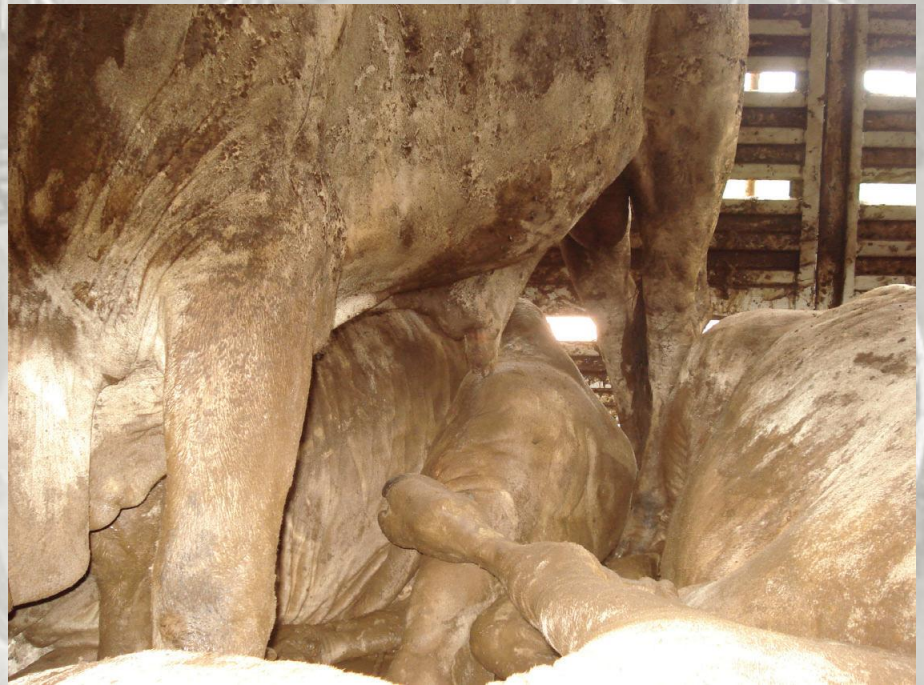


# MANEJO DE CURRAL





# MANEJO DE EMBARQUE E TRANSPORTE





# CONSEQUÊNCIAS



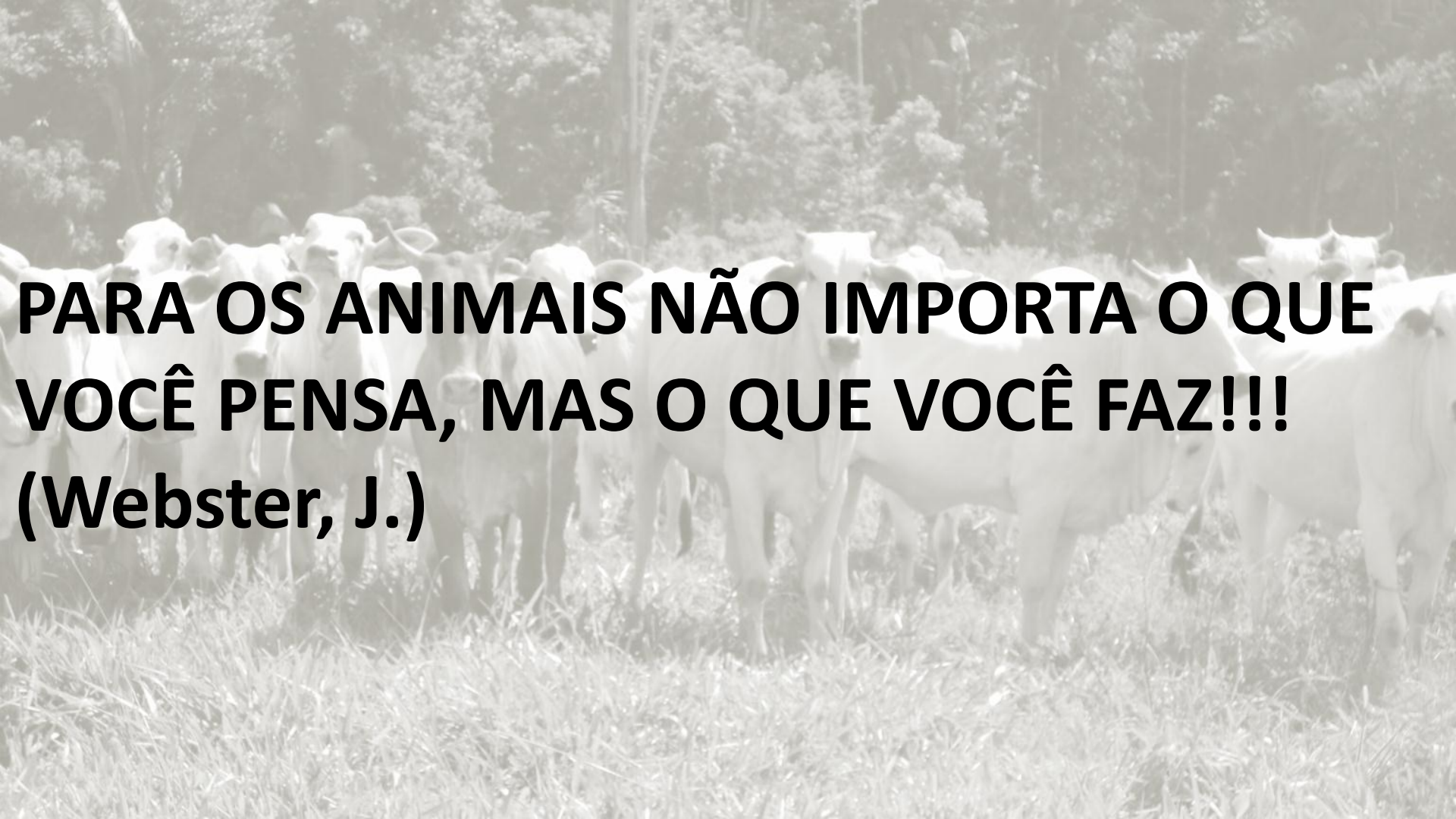


# MANEJO DE CURRAL, EMBARQUE E TRANSPORTE





# BEM ESTAR ANIMAL



**PARA OS ANIMAIS NÃO IMPORTA O QUE  
VOCÊ PENSA, MAS O QUE VOCÊ FAZ!!!  
(Webster, J.)**



# Há pessoas trabalhando muito bem!



**Mas, há pessoas (e animais) que ainda enfrentam dificuldades.**



# PLANEJAMENTO SANITÁRIO

AÇÕES	CALENDÁRIO SANITÁRIO ANUAL											
	JAN	FEV	MAR	ABR	MAI	JUN	JUL	AGO	SET	OUT	NOV	DEZ
FEBRE AFTOSA					0 -24						TODOS	
BRUCELOSE			X								X	
CARBÚNCULO			CHEIAS	CHEIAS	TODOS						JOVENS	
RAIVA							TODOS					
VERMIFUGAÇÃO			CHEIAS	CHEIAS	TODOS				RECRIA			

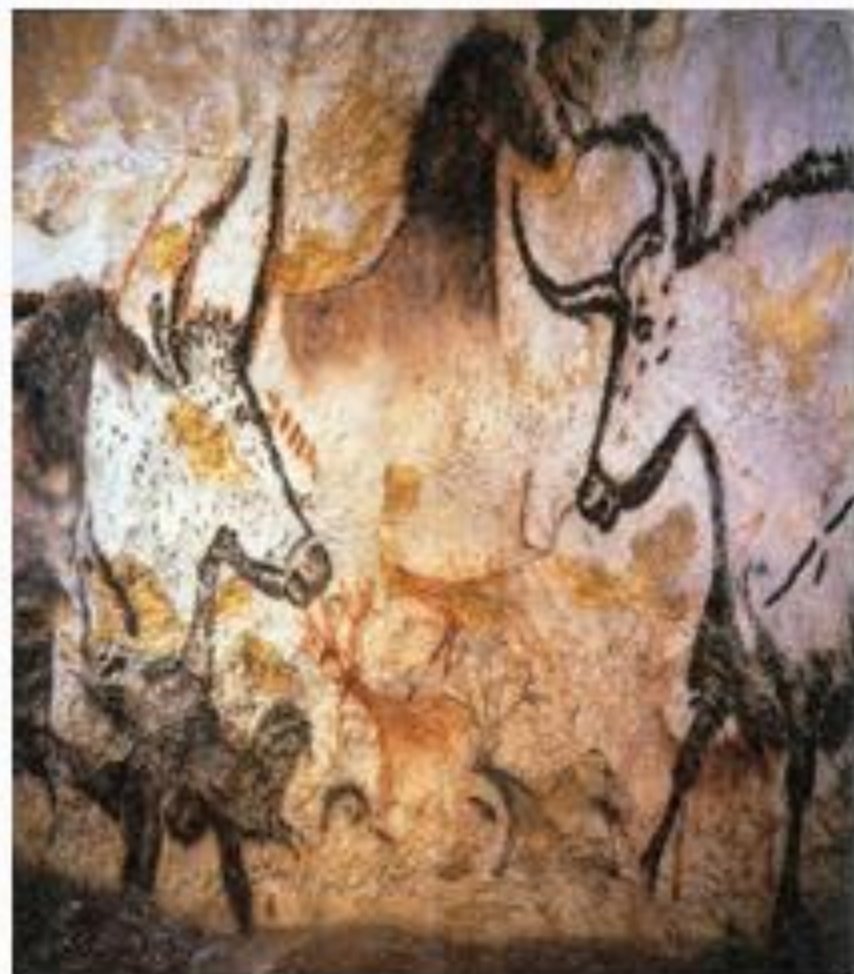


# CAPACITAÇÃO





10.000 anos





GRATO A TODOS PELA PRESENÇA, BOA NOITE  
E AMANHÃ TEM MAIS!!!!

